



### Yağ Isıtıcı

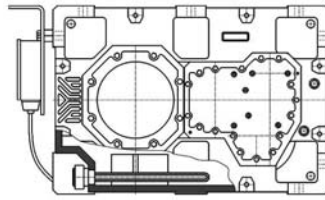
Redüktör içerisinde kullanılan yağa bağlı olarak, yağ tablolarında verilen minimum çevre sıcaklığının altındaki sıcaklıklarda, redüktörler soğuk olarak start ediliyorsa, yağ ısıtıcı kullanılır. Redüktör yağı, fabrikada set edilen sıcaklık değerine ulaştığında, ısıtıcı devre dışı kalır ve motor devresi kapatılır. Sistem Yağ ısıtıcısı ve termostatdan oluşur.

### Oil Heater

If the gearbox will be started in ambient temperatures lower then the allowed ambient temperatures according to the oil used in the gearbox which are given on the lubricant tables an oil heater must be used. The oil heater will be active bellow the oil temperatures set by the factory. The system consist of oil heater and thermostat.

### k2- Ölheizung

Wenn die Getriebe in einer Umgebungstemperatur niedriger als die minimale in der Öltabelle angegebenen Temperatur kalt gestartet werden sollen, muß eine Ölheizung eingesetzt werden. Die Ölheizung wird aktiv wenn die Umgebungstemperatur niedriger als die Werkseinstellungstemperatur ist. Das System besteht aus Ölheizung und Thermostat.



### Çelik Taban Şasisi

H1 ve H3 montaj pozisyonları için, çelik taban şasi üzerinde hazır montajlı, redüktör, motor ve kaplin grubu sunulabilmektedir. İsteğe göre hidrokuplinle veya elastik kaplinle bağlanmış frenli veya frensiz motor ve yardımcı tahrikli veya tahriksiz redüktör şasi üzerinde montajlı halde teslim edilmektedir. Aşağıda şematik bir örnek gösterilmiştir. Farklı istekler için lütfen Yılmaz Redüktöre danışınız.

### Steel base frame

Steel base frames can be supplied for mounting positions H1 and H3. The motor with or without brake and the gearbox with or without auxiliary drive are fitted with elastic coupling or with hydro coupling are mounted on a steel base frame. Sample drawings are shown bellow. For different requests please contact Yılmaz Reduktor.

### Stahlunterbau

Stahlunterbau ist für die Montagepositionen H1 und H3 verfügbar. Getriebe mit oder ohne Hilfsantrieb und Motor, mit oder ohne Bremse, werden zusammen montiert mit einer Hydrokupplung oder einer elastischen Kupplung auf einem Stahlunterbau. Beispielhafte Zeichnungen sind unten dargestellt. Für andere Anforderungen bitten wir um Rücksprache.

